



MAGDA GEYER EHLERS



14º PAINEL  
INSTITUTO  
SUCESSOR  
Desenvolvimento 360º

# 5 EIXOS

AUTOCONHECIMENTO E JULGAMENTO

SENSO DE PERTENCIMENTO E CONEXÃO

APETITE PELA REALIZAÇÃO

RELAÇÃO COM O DINHEIRO

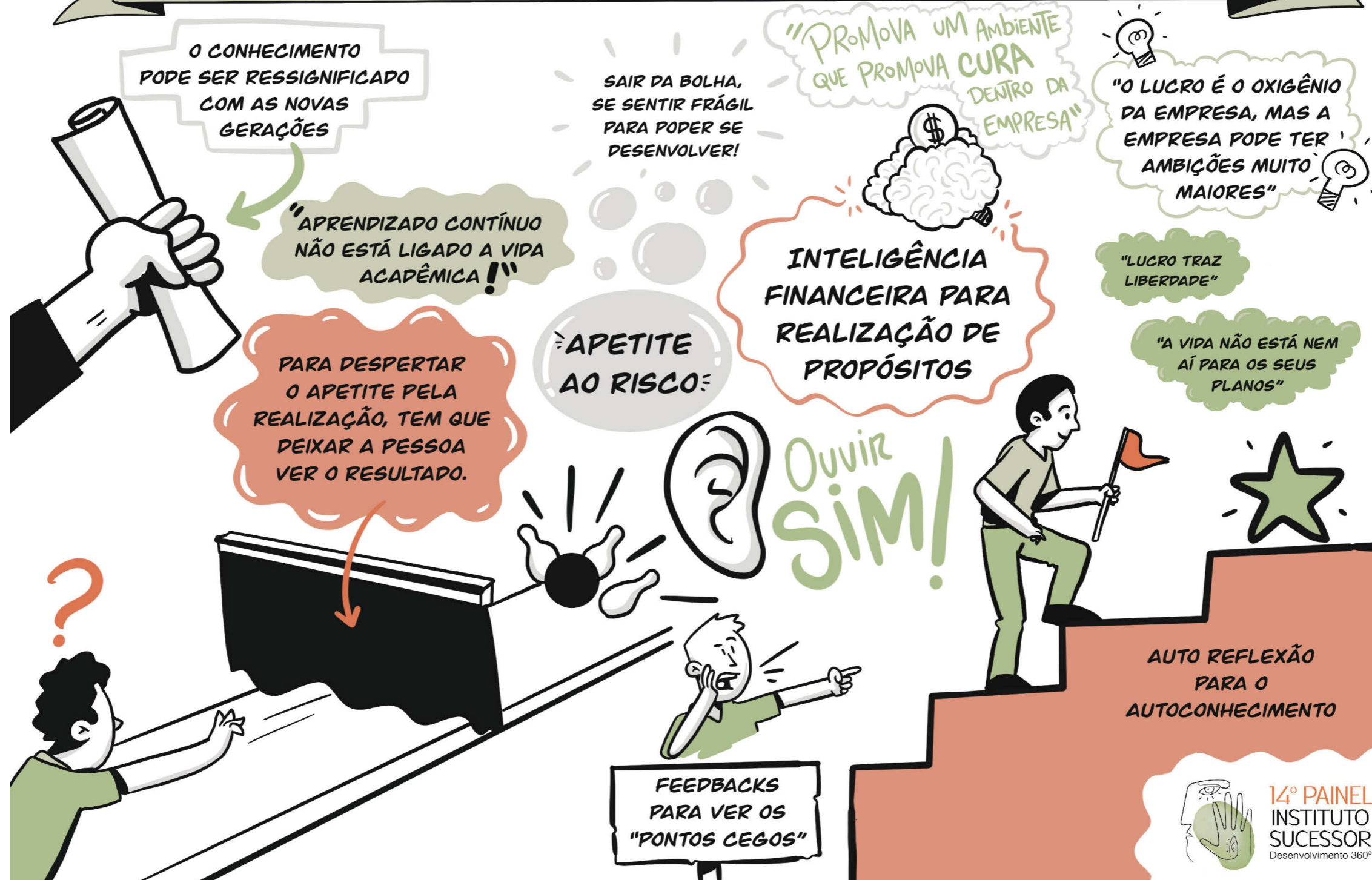
APRENDIZADO CONTÍNUO



14º PAINEL  
INSTITUTO  
SUCESSOR  
Desenvolvimento 360º



# PAINEL: OS EIXOS DE DESENVOLVIMENTO SOB DIFERENTES PERSPECTIVAS



"O JULGAMENTO É UM ASSUNTO DELICADO EM EMPRESAS FAMILIARES, SEJAM ELAS ENTRE UMA OU MAIS FAMÍLIAS. É IMPORTANTE QUE OS MEMBROS TENHAM CONSCIÊNCIA QUE CADA MEMBRO TEM O SEU RITMO E CAMINHO A SER SEGUIDO DENTRO DO NEGÓCIO."

"PERDER O MEDO DE ERRAR, DE RECEBER CRÍTICAS, IR EM BUSCA DO SEU SONHO, AUTOCONHECIMENTO E AUTOESTIMA."

"O AUTOCONHECIMENTO É EXTREMAMENTE IMPORTANTE PARA ENTENDER O SEU PAPEL DENTRO DA EMPRESA E TRILHAR UM CAMINHO DE SUCESSO."

"PRECISAMOS TER EMPATIA E HUMILDADE."

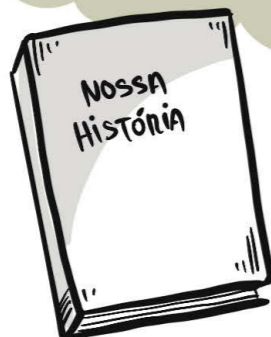
## AUTOCONHECIMENTO E JULGAMENTO

"PESSOAS MAIS VELHAS E EXPERIENTES ACABAM JULGANDO OS MAIS JOVENS E FILHOS DOS DONOS QUE ENTRAM NA EMPRESA. COM MAIS AUTOCONHECIMENTO HAVERIA A CORAGEM NECESSÁRIA PARA REAGIR DE MANEIRA ADEQUADA".

"É NATURAL TER PESSOAS QUE FAZEM JULGAMENTOS. IMPORTANTE É CRIAR FÓRUNS PARA DEBATES FAMILIARES AFIM DE QUE AS PESSOAS POSSAM EXPOR SUAS IDEIAS E SENTIMENTOS, MANTER OS INDIVÍDUOS O MAIS ALINHADOS POSSÍVEL."

"PARA AMPLIAR O NOSSO AUTOCONHECIMENTO, DEVEMOS PROCURAR AUXÍLIOS PROFISSIONAIS QUE AJUDARÃO A QUESTIONAR CADA ETAPA E DIRECIONAR IMPORTANTES DECISÕES."

"PODEMOS DESPERTAR O SENSO DE PERTENCIMENTO CONTANDO HISTÓRIAS DA EMPRESA, COMPARTILHANDO MOMENTOS MARCANTES E OS APRENDIZADOS. ISSO TANTO PARA QUEM PARTICIPA QUANTO PARA QUEM NÃO PARTICIPA DIRETAMENTE, POIS AJUDA A MANTER O CUIDADO COM A PERENIDADE DA EMPRESA."



"EM ALGUNS CASOS A INCLUSÃO DE UM HERDEIRO COMO OUVINTE DE REUNIÕES PODE AUMENTAR A CONEXÃO COM O NEGÓCIO E ENTENDER MAIS PROFUNDAMENTE A CULTURA. O FUNDADOR, A CULTURA E O LEGADO SÃO FATORES QUE AUXILIAM NA CONEXÃO E NO SENSO DE PERTENCIMENTO."



## SENSO DE PERTENCIMENTO E CONEXÃO

"NOTAMOS QUE A CADA GERAÇÃO A TENDÊNCIA É PERDER UM POUCO A CONEXÃO. UM CONSELHO DE FAMÍLIA FORTE E ENCONTROS FAMILIARES SÃO ESSENCIAIS PARA ISSO NÃO ACONTECER. CRIAR COMITÊS E CONSELHOS QUE MAIS PESSOAS ENTEJAM PRESENTES E FAÇAM CONTRIBUIÇÕES TAMBÉM É IMPORTANTE."



"RESGATE DA HISTÓRIA DA EMPRESA TEM UMA GRANDE IMPORTÂNCIA PARA O SENSO DE PERTENCIMENTO QUANTO AO APETITE DE REALIZAÇÃO."







# APRENDIZADO CONTÍNUO

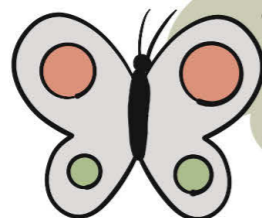
"UM SUCESSOR QUE NÃO INVESTE NO APRENDIZADO ACABA DESMOTIVANDO O AMBIENTE DE TRABALHO."



"RESPEITAR OS VALORES ANTIGOS E OS ERROS JÁ COMETIDOS MAS CONHECER NOVAS REALIDADES. É NECESSÁRIO ABERTURA PARA DESENVOLVER NOVAS APRENDIZAGENS."



"NOVOS MODOS DE PENSAR PARA RESSIGNIFICAR OS VALORES DOS MAIS VELHOS."



"O TRABALHO DA SUCESSÃO INICIA NOS RELACIONAMENTOS FAMILIARES, NA ABERTURA DO EXPERIENTE PARA O APRENDIZ COM RESPEITO E AFETO, NO RECONHECIMENTO DE SABERES E COM A CONTÍNUA APRENDIZAGEM. CURSOS, FORMAÇÃO DE COMITÊS, EVENTOS, E REUNIÕES TAMBÉM AJUDAM A ESTIMULAR."





